



Wasserwacht
Dresden
L a n d

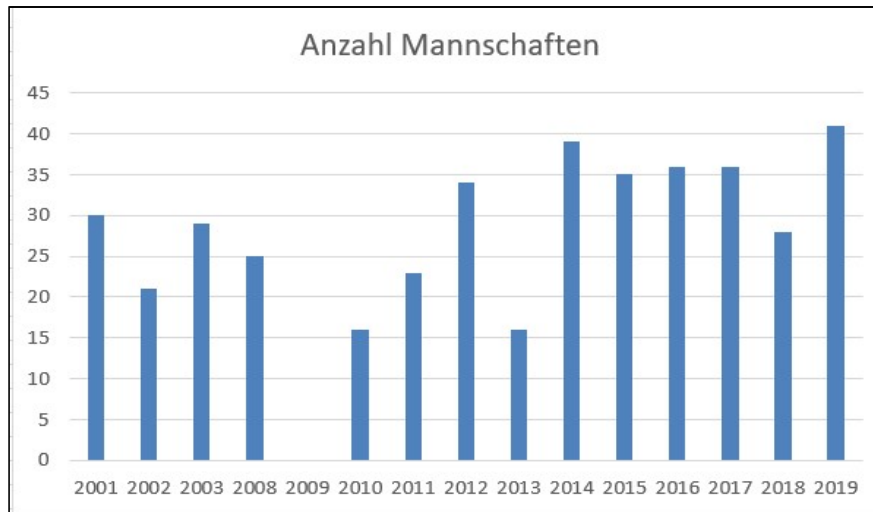


26. Vergleichswettkampf der Wasserwacht Dresden-Land 2019

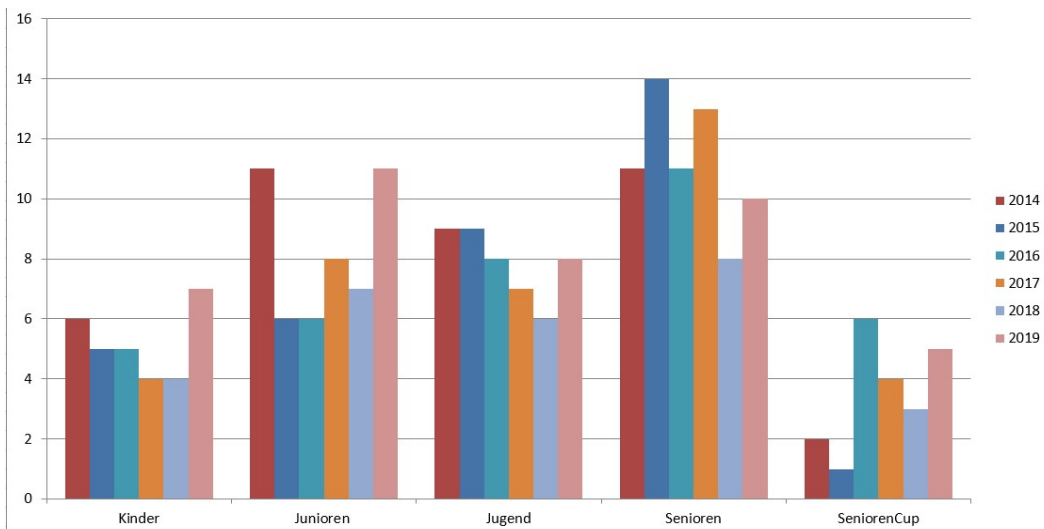
Ergebnisprotokoll

Radebeul, 02.02.2019

Als neue Gäste unseres Wettkampfes durften wir in diesem Jahr die Wasserwacht Bad Doberan begrüßen. Somit kamen die Starter aus Mecklemburg-Vorpommern, Brandenburg, Sachsen-Anhalt, Thüringen und Sachsen. Insgesamt gab es einen Rekord in der Anzahl der teilnehmenden Mannschaften von 41.



Die detaillierte Übersicht zeigt, dass vor allem im Nachwuchsbereich wieder eine hohe Anzahl von Mannschaften registriert wurden.



Vergleichswettkampf Radebeul 03.02.2019 / Kinder

Wertung Kinder

	Wettkampf 1												Wettkampf 2												Wettkampf 3												Wettkampf 4												Gesamtwertung						Punkte	Platz	
	min			sek			Punkte			min			sek			Punkte			min			sek			Punkte			min			sek			Punkte			Zeit		Punktabzüge																		
	1	2	3	1	2	3	1	2	3	1	2	3	1	2	3	1	2	3	1	2	3	1	2	3	1	2	3	1	2	3	m	s	1	2	3	4																					
Wasserwacht Magdeburg I	1	45,8	1242	1	50,7	1143	2	17,3	1127	3	30,5	395	9	24,3				3512	5	Wasserwacht Magdeburg I																																					
Wasserwacht Spremberg I	2	20,6	894	2	31,2	738	3	0,1	699	4	19,3	1	12	11,2	100			2231	7	Wasserwacht Spremberg I																																					
Wasserwacht DD-Land	1	45,6	1244	1	38,5	1265	2	8,9	1211	3	0,1	699	8	33,1				3720	3	Wasserwacht DD-Land																																					
Wasserwacht Freital	1	52,2	1178	1	50,8	1142	2	3,4	1266	3	10,0	600	8	56,4			20	3566	4	Wasserwacht Freital																																					
DLRG Meißen	1	19,8	1502	1	14,2	1508	1	38,6	1514	2	8,2	1218	6	20,8				4524	1	DLRG Meißen																																					
Wasserwacht Magdeburg II	1	36,0	1340	1	37,4	1276	2	16,2	1138	2	42,1	879	5	29,6				3754	2	Wasserwacht Magdeburg II																																					
Kinder WaWa Spremberg II	2	5,3	1047	2	1,0	1040	2	32,3	977	3	32,4	376	6	38,6				3064	6	Kinder WaWa Spremberg II																																					

Vergleichswettkampf Radebeul 03.02.2019 / Junioren

Wertung Junioren

	Wettkampf 1															Wettkampf 2						Wettkampf 3						Wettkampf 5						Wettkampf 6						Gesamtwertung						Punkte	Platz	
	Wettkampf 1			Wettkampf 2			Wettkampf 3			Wettkampf 5			Wettkampf 6			Zeit		Punktabzüge				Punkte		Platz																								
	min	sek	Punkte	min	sek	Punkte	min	sek	Punkte	min	sek	Punkte	min	sek	Punkte	min	sek	1	2	3	5	6																										
Wasserwacht DD-Land I	1	12,6	1474	1	6,1	1539	1	44,2	1508	2	23,0	1620	1	39,6	1504	8	5,5							7645	1	Wasserwacht DD-Land I																						
Wasserwacht Freital	1	15,1	1449	1	7,6	1524	1	46,3	1487	2	23,4	1616	1	46,8	1432	8	19,2	50						7458	3	Wasserwacht Freital																						
DLRG Meißen	1	11,2	1488	1	4,3	1557	1	49,2	1458	2	27,2	1578	1	36,1	1539	8	8,0							7620	2	DLRG Meißen																						
Wasserwacht Magdeburg I	1	18,6	1414	1	7,6	1524	2	24,2	1108	2	31,7	1533	1	45,2	1448	9	7,3							7027	6	Wasserwacht Magdeburg I																						
Wasserwacht Spremberg I	1	28,1	1319	1	20,9	1391	2	16,1	1189	2	52,2	1328	1	54,2	1358	9	51,5					50	6535	9	Wasserwacht Spremberg I																							
Wasserwacht DD-Land II	1	24,6	1354	1	12,5	1475	1	55,3	1397	2	33,9	1511	1	46,8	1432	8	53,1	50					150	6969	7	Wasserwacht DD-Land II																						
Wasserwacht Sömmerda	1	24,1	1359	1	18,1	1419	2	1,3	1337	2	38,6	1464	1	51,6	1384	9	13,7					50	6913	8	Wasserwacht Sömmerda																							
Wasserwacht Magdeburg II	1	14,0	1460	1	8,0	1520	2	2,6	1324	2	28,3	1567	1	45,2	1448	8	38,1							7319	4	Wasserwacht Magdeburg II																						
Wasserwacht Spremberg II	1	48,1	1119	1	41,8	1182	2	46,4	886	3	57,3	677	2	24,2	1058	12	37,8	100						4822	11	Wasserwacht Spremberg II																						
Wasserwacht DD-Land III	1	34,6	1254	1	21,5	1385	2	13,4	1216	3	11,9	1131	2	1,9	1281	10	23,3					50	6217	9	Wasserwacht DD-Land III																							
Wasserwacht Weißwasser	1	17,8	1422	1	10,9	1491	1	53,2	1418	2	37,2	1478	1	47,5	1425	8	46,6							7234	5	Wasserwacht Weißwasser																						

Vergleichswettkampf Radebeul 03.02.2019 / Jugend

Wertung Jugend

	Gesamtwertung															Punkte	Platz										
	Wettkampf 1			Wettkampf 2			Wettkampf 3			Wettkampf 5			Wettkampf 6						Zeit		Punktabzüge						
	min	sek	Punkte	min	sek	Punkte	min	sek	Punkte	min	sek	Punkte	min	sek	Punkte				min	sek	1	2	3	5	6		
Jug WaWa Magdeburg	2	25,4	1446	2	12,7	1523	1	51,8	1382	3	1,0	1490	1	35,3	1447	11	6,2							7288	4	Jug WaWa Magdeburg	
Jug WaWa Leipzig-Stadt	2	33,0	1370	2	33,9	1311	1	55,9	1341	3	23,5	1265	1	52,1	1279	12	18,4	50							6516	7	Jug WaWa Leipzig-Stadt
Jug WaWa DD-Land	2	27,3	1427	2	16,4	1486	1	30,4	1596	2	57,4	1526	1	36,4	1436	10	47,9							7471	2	Jug WaWa DD-Land	
Jug WaWa Freital	2	28,5	1415	2	19,4	1456	1	37,0	1530	2	51,7	1583	1	36,5	1435	10	53,1					100		7319	3	Jug WaWa Freital	
Jug WaWa Sömmerda	2	52,7	1173	2	24,3	1407	1	51,7	1383	3	30,6	1194	1	46,4	1336	12	25,7							6493	8	Jug WaWa Sömmerda	
Jug WaWa DD-Stadt	2	25,2	1448	2	20,8	1442	1	46,3	1437	2	50,7	1593	1	39,7	1403	11	2,7	50							7273	5	Jug WaWa DD-Stadt
Jug DLRG Meißen	2	19,3	1507	2	0,9	1641	1	35,4	1546	2	44,8	1652	1	38,1	1419	10	18,5							7765	1	Jug DLRG Meißen	
Wasserwacht Bad Doberan	2	47,3	1227	2	36,6	1284	2	8,5	1215	3	7,6	1424	1	42,2	1378	12	22,2							6528	6	Wasserwacht Bad Doberan	

Vergleichswettkampf Radebeul 03.02.2019 / Senioren

Wertung Senioren

	Gesamtwertung															Punkte	Platz									
	Wettkampf 1			Wettkampf 2			Wettkampf 3			Wettkampf 5			Wettkampf 6						Zeit		Punktabzüge					
	min	sek	Punkte	min	sek	Punkte	min	sek	Punkte	min	sek	Punkte	min	sek	Punkte				m	s	1	2	3	5	6	
Sen WaWa Sömmerda	2	23,6	1464	2	0,4	1596	1	43,3	1467	2	52,7	1473	1	32,7	1473	10	32,7	50						7423	6	Sen WaWa Sömmerda
Sen WaWa DD-Stadt I	2	21,1	1489	2	6,1	1539	1	38,2	1518	2	43,5	1565	1	33,8	1462	10	22,7							7573	4	Sen WaWa DD-Stadt I
Sen DLRG Meißen	2	28,8	1412	2	5,0	1550	1	39,1	1509	2	58,9	1411	1	42,6	1374	10	54,4							7256	7	Sen DLRG Meißen
Sen WaWa DD-Stadt II	2	44,4	1256	2	27,8	1322	1	33,3	1567	3	6,0	1340	1	43,2	1368	11	34,7							6853	8	Sen WaWa DD-Stadt II
Sen WaWa Bad Doberan	3	3,8	1062	2	31,1	1289	1	53,0	1370	3	7,2	1328	1	45,8	1342	12	20,9							6391	10	Sen WaWa Bad Doberan
Sen WaWa Spremberg	2	26,6	1434	2	21,3	1387	2	10,5	1195	3	17,9	1221	1	50,5	1295	12	6,8							6532	9	Sen WaWa Spremberg
Sen WaWa DD-Stadt III	2	16,6	1534	2	5,8	1542	1	30,4	1596	2	49,8	1502	1	29,3	1507	10	11,9							7681	3	Sen WaWa DD-Stadt III
Sen WaWa Freital	2	18,1	1519	2	4,8	1552	1	33,1	1569	2	42,8	1572	1	28,7	1513	10	7,5							7725	2	Sen WaWa Freital
Sen WaWa DD-Land	2	22,4	1476	2	11,0	1490	1	28,7	1613	2	54,6	1454	1	31,4	1486	10	28,1							7519	5	Sen WaWa DD-Land
Sen WaWa Chemnitz	2	10,2	1598	1	59,8	1602	1	31,6	1584	2	35,4	1646	1	23,9	1561	9	40,9							7991	1	Sen WaWa Chemnitz

Wertung Senioren-Cup

	Gesamtwertung															Punkte	Platz									
	Wettkampf 1			Wettkampf 2			Wettkampf 3			Wettkampf 5			Wettkampf 6						Zeit		Punktabzüge					
	min	sek	Punkte	min	sek	Punkte	min	sek	Punkte	min	sek	Punkte	min	sek	Punkte				m	s	1	2	3	5	6	
DLRG Meißen	2	39,3	1307	2	18,4	1416	1	50,8	1392	3	10,4	1296	1	41,7	1383	11	40,6							6794	2	DLRG Meißen
Wasserwacht DD-Stadt	2	29,2	1408	2	20,0	1400	1	31,6	1584	2	50,4	1496	1	33,5	1465	10	44,7							7353	1	Wasserwacht DD-Stadt
Wasserwacht Freital	2	41,6	1284	2	32,8	1272	1	48,7	1413	3	22,8	1172	1	50,8	1292	12	16,7							6433	4	Wasserwacht Freital
SenCup WaWa DD-Land	2	51,9	1181	2	40,0	1200	1	52,2	1378	3	22,7	1173	1	45,7	1343	12	32,5							6275	5	SenCup WaWa DD-Land
SenCup WaWa Leipzig-Stadt	2	48,3	1217	2	43,7	1163	1	46,5	1435	2	59,1	1409	1	46,6	1334	12	4,2							6558	3	SenCup WaWa Leipzig-Stadt